

INFORMATIE

Atlant

Beatrijsgaarde 5
7329 BK Apeldoorn
T: 055- 578 33 00

ZorgEntree

Info@atlant.nl
T: 055 - 506 74 56



ONDERSTEUNING
Apeldoorn



KOPGROEPEN

informatie voor cliënten

Dit aanbod is een initiatief van het **Netwerk Dementie Oost-Veluwe**. Hierin werken instellingen en individuele beroepsbeoefenaren samen aan ketenzorg dementie. Het Netwerk Dementie Oost-Veluwe heeft als aandachtsgebied: Apeldoorn, Brummen, Epe, Hattem en Heerde. www.netwerkdementie.nl.

© september 2017

atlant

WONEN
ZORG
WELZIJN

FysioNU
THERAPIE – TRAINING

GGNet

TALMA Borgh

WOON-ZORGCENTRUM



KOPgroep

Deze groep wordt zo genoemd omdat de deelnemers zich vaak zorgen maken om veranderingen in hun hoofd. Deze veranderingen in het hoofd worden de 'kop'zorgen genoemd. In Apeldoorn kunnen mensen in de eerste fase van het dementieproces deelnemen aan de zogenaamde KOPgroepen. Deelnemers aan de KOPgroep staan nog midden in de maatschappij. In wekelijkse bijeenkomsten staat het ontmoeten en het uitwisselen van ervaringen centraal. De groepen staan onder begeleiding van twee gespreksleiders en een behandelaar.



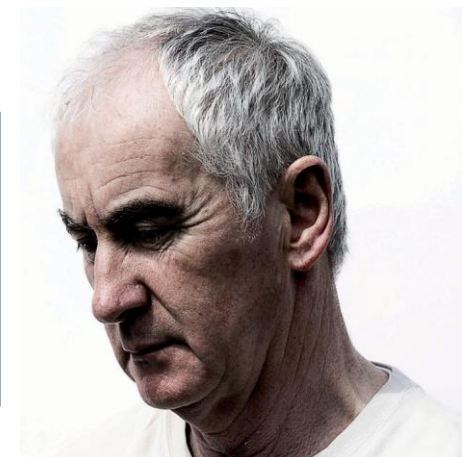
Mensen met dementie blijven zich heel lang bewust van wat er met hun hoofd en lichaam gebeurt. Ze lijden daaronder. Hierover praten kan helpen. In de eerste fase van een dementieproces beschikt men zeker nog over aanpassingsvaardigheden.

Wat kunt u verwachten?

- Samen kijken naar en ontdekken van wat er, ondanks de 'kop'problemen, mogelijk is.
- Ervaringen uitwisselen aan de hand van ingebrachte onderwerpen.
- Informatie over hersenaandoeningen.
- Informatie over veranderend gedrag.
- Tips en ervaringen uitwisselen met lotgenoten.
- Behandeling door deskundigen:
 - Psychomotorisch bewegen: oefeningen die het waarnemen van het lichaam stimuleren. Uit wetenschappelijk onderzoek blijkt dat bewegen het dementieproces kan vertragen.
 - Muziektherapie: muzikale werkvormen (zingen, luisteren en actief samen musiceren) om de identiteit te versterken, geheugen en interactie te stimuleren en emoties een uitlaatklep te geven.

Voor wie?

U ervaart veranderingen bij uzelf waardoor u het moeilijk vindt om vorm te geven aan uw dagelijks leven. U merkt bijvoorbeeld veranderingen bij het onthouden, het denken, het vinden van de goede woorden, uw daginvulling en dergelijke.



De KOPgroep komt wekelijks bij elkaar. De groep heeft een open karakter. Dit betekent dat er aan uw deelname in principe geen tijdslimiet is verbonden.



Vervoer

U bent zelf verantwoordelijk voor het vervoer van en naar de KOPgroep. U kunt naast eigen en openbaar vervoer ook gebruik maken van een taxi (soms vergoed door uw ziektekostenverzekering) of de regiotaxi.

Kosten

Het aanvragen en de financiering van de KOPgroep is afhankelijk van actuele wet- en regelgeving. Er kan een eigen bijdrage aan deelname verbonden zijn.

